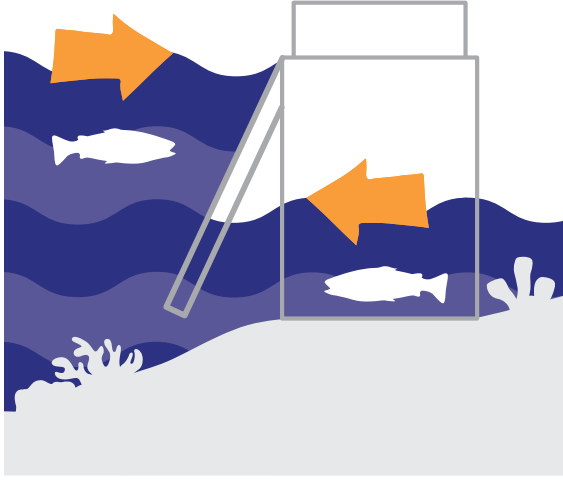


ما هي بوابة المد

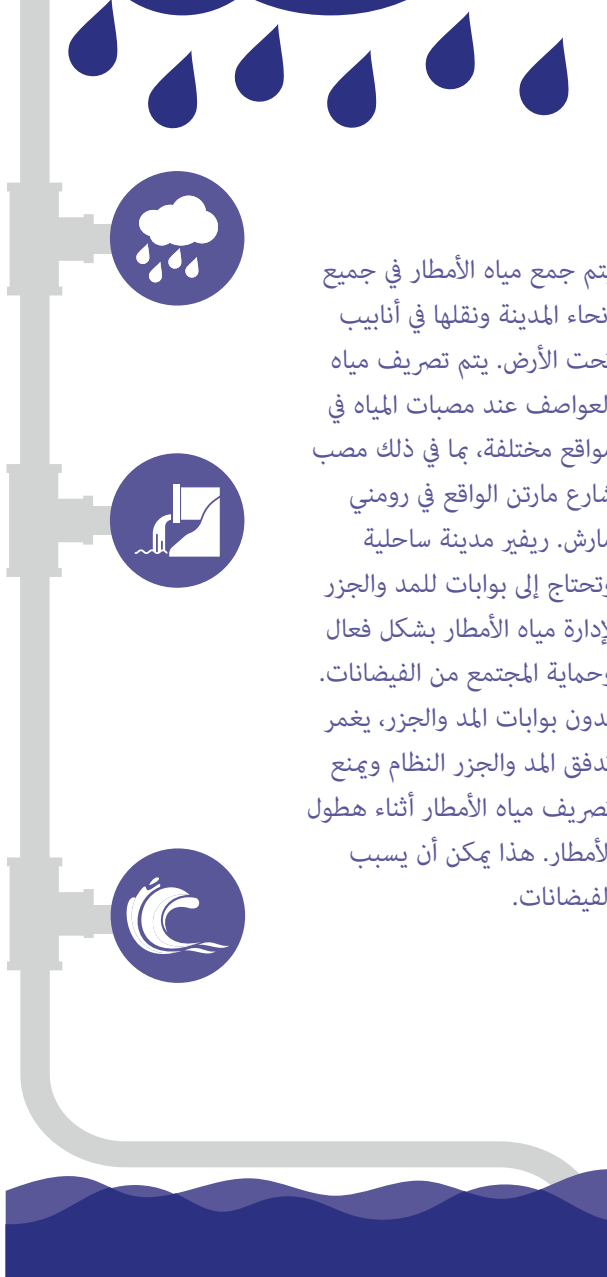
بوابة المد والجزر هي جهاز يستخدم للتحكم في تدفق المياه في المنطقة الساحلية حيث تتدفق مياه الأمطار والجداول - إلى البحر وتتدفق المحيطات نحو الأرض.



كيف تعمل بوابة المد

تفتح بوابات المد والجزر للسماح لمياه الأمطار بالتدفق بحرية إلى البحر، ولكنها تغلق لمنع مياه البحر من التدفق مرة أخرى نحو الأرض. تعمل بوابة المد والجزر كمصرف لتصريف مياه الأمطار عند انخفاض المد، بينما تمنع مياه البحر من الفيضان إلى نظام مياه الأمطار عندما يغمر المصرف عند ارتفاع المد

لماذا لدينا بوابات المد والجزر في ريفير



يتم جمع مياه الأمطار في جميع أنحاء المدينة ونقلها في أنابيب تحت الأرض. يتم تصريف مياه العواصف عند مصبات المياه في مواقع مختلفة، بما في ذلك مصب شارع مارتن الواقع في رومني مارش. ريفير مدينة ساحلية وتحتاج إلى بوابات للمد والجزر لإدارة مياه الأمطار بشكل فعال وحماية المجتمع من الفيضانات. بدون بوابات المد والجزر، يغمر تدفق المد والجزر النظام ويمنع تصريف مياه الأمطار أثناء هطول الأمطار. هذا يمكن أن يسبب الفيضانات.

ما هو المستنقع الملح

المستنقعات المالحة هي الأراضي الرطبة الساحلية حيث تتدفق مياه البحر داخل وخارج المد والجزر. ولهما فوائد عديدة مهمة منها

الحد من الفيضانات



تحسين نوعية الري



تعزيز التنوع البيولوجي



توفير الموئل والمأوى للطيور والحيوانات



عزل الكربون



ملخص المشروع

تعمل مدينة ريفير مع استشاريين من شركة (ويستون وسامبسون) لتحسين بوابة المد والجزر في شارع مارتن ومصب نهر رومني مارش. من المتوقع أن يتم التصميم والتصاريح والمشاركة المجتمعية حتى يونيو ٢٠٢٥. يتم تمويل مشروع تحسينات القدرة على الصمود في مواجهة المناخ في مستجمع مياه دايهوند كريك - تصميم وتصاريح بوابة المد والجزر من قبل برنامج منح التأهب للضعف البلدي وسيساعد في تقليل الفيضانات وحماية المجتمع.



امسح رمز الاستجابة السريع بكاميرا تليفونك أو قم بزيارة الرابط الخاص بموقع المكتب الهندسي لمدينة ريفير
tinyurl.com/RevereEngineering



Escanea el código QR o visita el enlace para leer el folleto en español
tinyurl.com/RevereBrochureSpanish



Scan the QR code or visit the link to read the brochure in English
tinyurl.com/RevereBrochureEnglish



Escaneie o código QR ou acesse o link para ler o folheto em português
tinyurl.com/RevereBrochurePortuguese



扫描二维码或访问链接阅读中文手册
tinyurl.com/RevereBrochureChinese



MVP
Municipal Vulnerability
Preparedness

Weston & SampsonSM



يعمل مشروع مناخ
مستجمعات مياه منطقة
دايهوند كريك على تحسين
القدرة على الصمود في وجه
تغير المناخ وتصميم
بوابة المد والجزر

