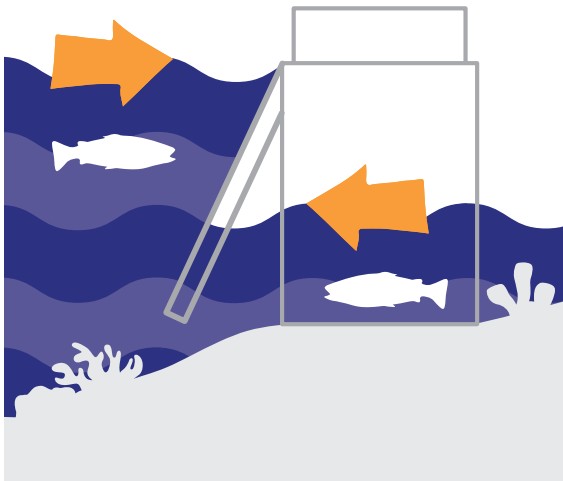


什么是防潮闸门?

防潮闸门是一种装置,用于控制沿海地区水流:雨水和溪流流向大海,而海洋则流进入陆地。



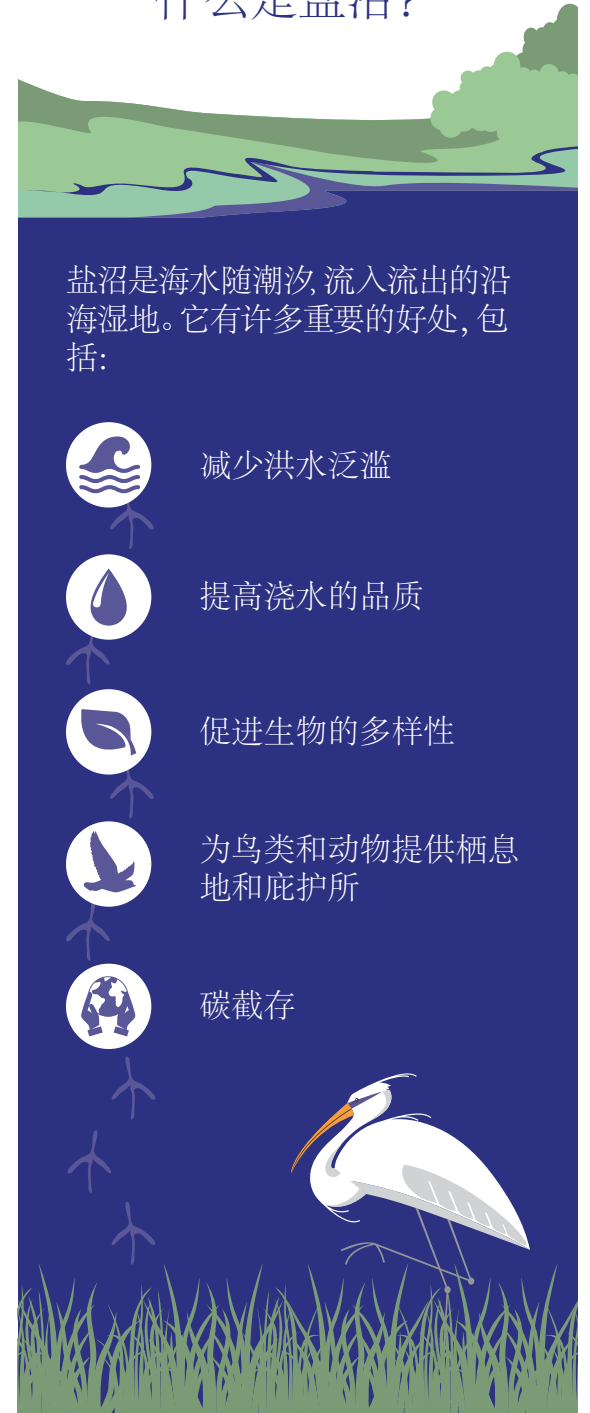
潮汐闸门如何运作?

防潮闸门打开可以让雨水自由流向大海,但关闭则可以防止海水回流到陆地。防潮闸门在低潮时充当排污口,排出雨水,同时在高潮时排污口被淹没时,防止海水涌入雨水系统。

为什么我们在里维尔市设有防潮闸门?



什么是盐沼?



盐沼是海水随潮汐,流入流出的沿海湿地。它有许多重要的好处,包括:



减少洪水泛滥



提高浇水的品质



促进生物的多样性



为鸟类和动物提供栖息地和庇护所



碳截存



项目概况

里维尔市(里维尔市)正在与韦斯顿和桑普森(Weston & Sampson)公司的顾问合作,在改善马丁(Martin)街的防潮闸门,以及通往拉姆尼湿地(拉姆尼沼泽)的排水口。

有关设计、许可证申请过程,和社区参与项目预计将直至到2025年6月。

钻石(戴蒙德)溪流域气候复原改进-防潮闸门设计和许可证申请项目,是由市政府关注脆弱环境,及准备工程的拨款计划资助,将有助于减少洪水泛滥和保护社区。



掃描二維碼或訪問 裡維爾市
工程網站鏈接
tinyurl.com/RevereEngineering



Escanea el código QR o visita
el enlace para leer el folleto en
español
tinyurl.com/RevereBrochureSpanish



امسح رمز الاستجابة السريعة بكاميرا تليفونك أو
قم بزيارة الرابط لقراءة الكتيب باللغة العربية
tinyurl.com/RevereBrochureArabic



Escaneie o código QR ou
acesse o link para ler o folheto
em português
[tinyurl.com/
RevereBrochurePortuguese](http://tinyurl.com/RevereBrochurePortuguese)



Scan the QR code or visit the link
to read the brochure in English
tinyurl.com/RevereBrochureEnglish



MVP
Municipal Vulnerability
Preparedness

Weston & SampsonSM



钻石(戴蒙德) 溪流域气候复 原改进 - 防潮闸 门设计和许可证 申请项目

