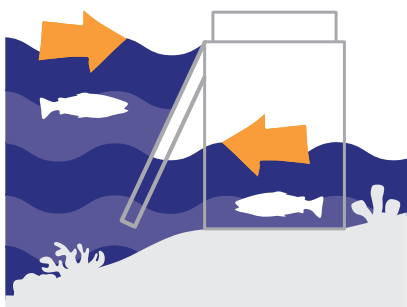


O que é uma barragem da maré?

Uma barragem de maré é um dispositivo usado para controlar o fluxo de água em uma área costeira onde as águas pluviais e os córregos fluem para o mar e o oceano flui em direção à terra.



Como funciona essa barragem?

As barreiras se abrem para permitir que a água da chuva flua livremente para o mar, mas se fecham para impedir que a água do mar flua de volta para a terra. A barragem funciona como um emissário para descarregar as águas pluviais na maré baixa, ao mesmo tempo em que impede que a água do mar inunde o sistema de águas pluviais quando o emissário está submerso na maré alta.

Por que existem essas barreiras em Revere?

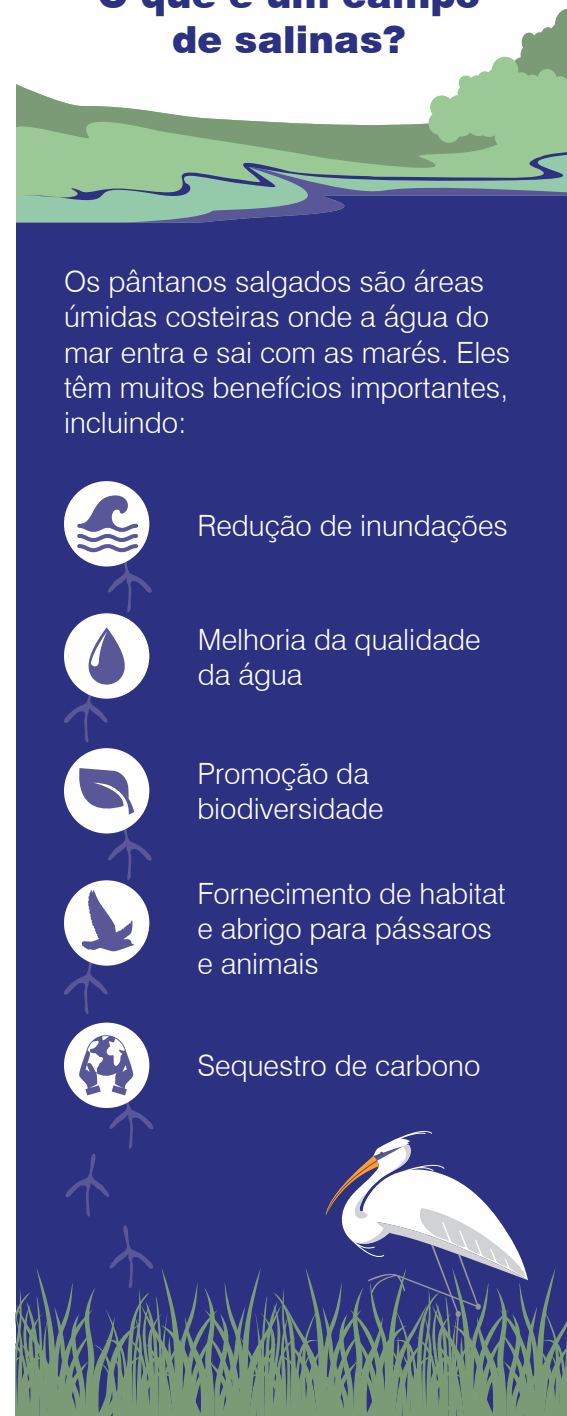


As águas pluviais são coletadas em toda a cidade e transportadas em tubulações subterrâneas.

As águas pluviais são descarregadas em emissários em vários locais, incluindo o emissário da Martin Street, localizado na Rumney Marsh.

Revere é uma cidade costeira e precisa de dispositivos de controle para gerenciar com eficácia as águas pluviais e proteger a comunidade contra inundações. Sem os portões, o fluxo das marés inunda o sistema e impede que as águas pluviais sejam descarregadas durante os eventos de chuva. Isso pode causar inundações.

O que é um campo de salinas?



Os pântanos salgados são áreas úmidas costeiras onde a água do mar entra e sai com as marés. Eles têm muitos benefícios importantes, incluindo:



Redução de inundações



Melhoria da qualidade da água



Promoção da biodiversidade



Fornecimento de habitat e abrigo para pássaros e animais



Sequestro de carbono

Visão geral do projeto



A cidade de Revere está trabalhando com consultores da Weston & Sampson para melhorar o portão da maré da Martin Street e o canal de saída para Rumney Marsh.



Espera-se que o projeto, o licenciamento e o envolvimento da comunidade ocorram até junho de 2025.



O projeto Diamond Creek Catchment Climate Resilience Improvements - Tide Gate Design and Permitting Project é financiado pelo programa de subsídios Municipal Vulnerability Preparedness e ajudará a reduzir as inundações e a proteger a comunidade.



Escaneie o código QR ou acesse o link do site de Engenharia da Cidade de Revere:
tinyurl.com/RevereEngineering



Escanea el código QR o visita el enlace para leer el folleto en español
tinyurl.com/RevereBrochureSpanish



امسح رمز الاستجابة السريعة بكاميرا تليفونك أو قم بزيارة الرابط لقراءة الكتيب باللغة العربية
tinyurl.com/RevereBrochureArabic



Scan the QR code or visit the link to read the brochure in English:
tinyurl.com/RevereBrochureEnglish



扫描二维码或访问链接阅读中文手册
tinyurl.com/RevereBrochureChinese



MVP
Municipal Vulnerability
Preparedness

Weston & SampsonSM



Design e
Licenciamento
para melhorias
na **resiliência
climática** da
bacia hidrográfica da
Diamond Creek

