

## 關於這個項目

里維爾(Revere)市政府正在積極採取解決氣候脆弱性關注問題的措施。

鑽石溪(Diamond Creek)集水區的改進調查目的,是對項目評估,有關減少鑽石溪(Diamond Creek)集水區內陸, 和沿海淹水(水浸)及洪水氾濫, 及城市熱島效應的情況。項目還包括減少雨水從集水區, 排放到重要自然資源 拉姆尼沼澤(the Rumney Marsh) 和橡樹島鹽沼(Oak Island Salt Marsh)的對策。

## 市政府會怎樣做？

里維爾市正在通過實地調查, 和建模研究有關現有的排水系統。水文和水力模型可用於評估目前和以後降雨事故期間, 可處理的雨量。

利用這些信息, 市政府將決定需要對系統進行哪些升級, 以有助減少雨水的影響。

項目的結果將建立初步設計, 和初步策略計劃的步驟。

目標是減少雨水和潮水氾濫, 對社區造成的淹水(水浸)及洪水的影響。



**MVP**

Municipal Vulnerability  
Preparedness

## 聯絡：

里維爾市工程部

[engineer@revere.org](mailto:engineer@revere.org)

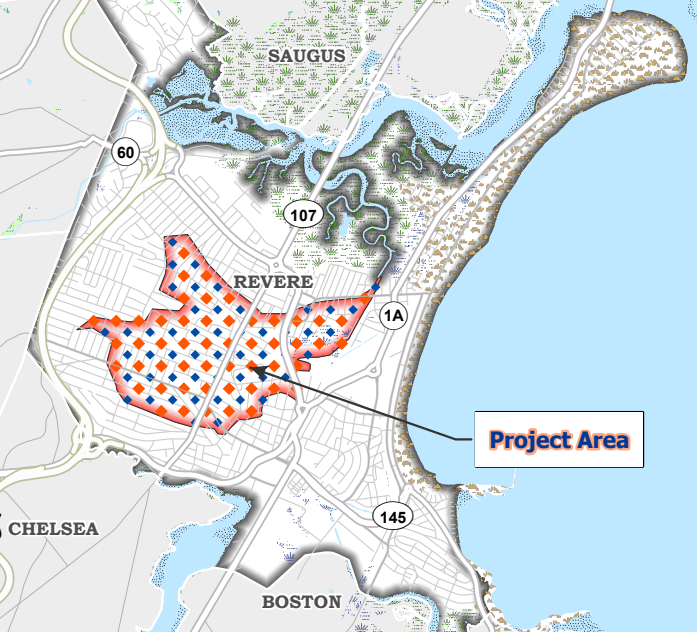
[revere.org/departments/engineering](http://revere.org/departments/engineering)



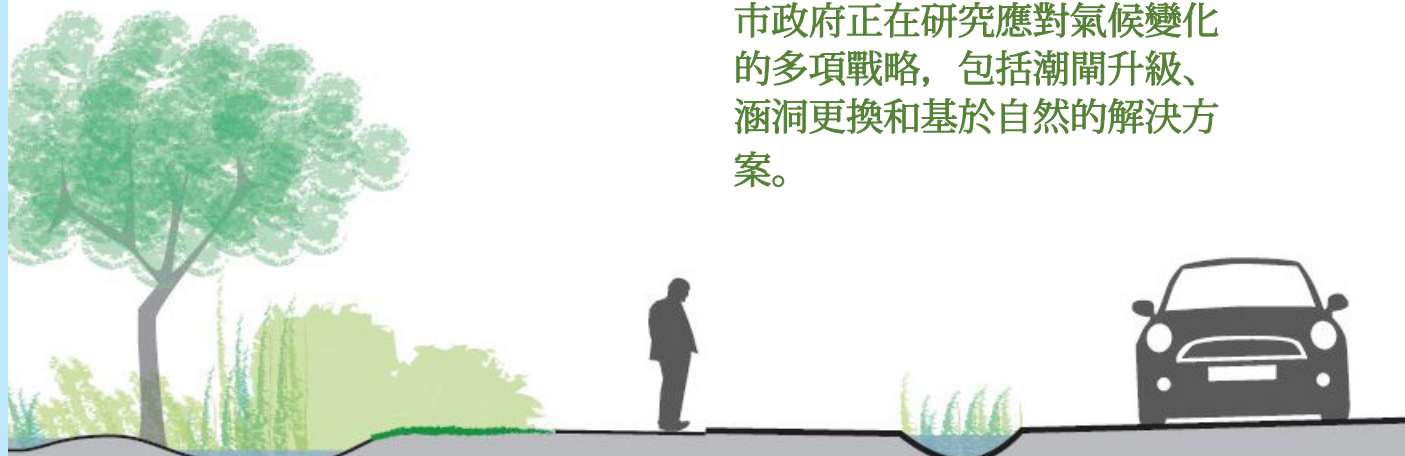
# 鑽石溪(Diamond Creek) 集水區的 改善調查和評估 項目

麻州里維爾 (Revere)  
市





市政府正在研究應對氣候變化的多項戰略，包括潮閘升級、涵洞更換和基於自然的解決方案。



里維爾正在採取行動，應對氣候脆弱性問題之影響。



海平面上升



大雨



冬季風暴



熱浪



每年上升的氣溫



## 基於自然的解決方案

基於自然的解決方案是側重於保護、恢復或管理生態系統的適應措施。基於自然的解決方案可以保護公眾健康，提供清潔的空氣和水，提高自然災害的恢復能力，和可以固碳。將基於自然的解決方案納入地方規劃和設計項目，可產生有益於人類和自然系統的長期解決方案。

## 好處

1. 可以減少雨水徑流量，降低淹水(水浸)及洪水氾濫風險。
2. 土壤滲透，從而改善水質，防止徑流攜帶的污染物，即時進入下游棲息地。
3. 可改善市內的熱島效應，改善空氣質量。
4. 可以提供生態習性。
5. 可以改善外觀，並通過額外的景觀或種植區域，培養及增強社區意識。